

ГОСТ 2.312—72

МЕЖГОСУДАРСТВЕННЫЙ СТАНДАРТ

ЕДИНАЯ СИСТЕМА КОНСТРУКТОРСКОЙ ДОКУМЕНТАЦИИ

**УСЛОВНЫЕ ИЗОБРАЖЕНИЯ
И ОБОЗНАЧЕНИЯ ШВОВ
СВАРНЫХ СОЕДИНЕНИЙ**

Издание официальное



Москва
Стандартинформ
2010

00000 0000

УДК 744:621.791.053:003.62:006.354

Группа Т52

М Е Ж Г О С У Д А Р С Т В Е Н Н Ы Й С Т А Н Д А Р Т

Единая система конструкторской документации

**УСЛОВНЫЕ ИЗОБРАЖЕНИЯ И ОБОЗНАЧЕНИЯ
ШВОВ СВАРНЫХ СОЕДИНЕНИЙ**Unified system for design documentation.
Symbolic designations and representations of welds
and welded joints**ГОСТ
2.312—72****Взамен
ГОСТ 2.312—68****Постановлением Государственного комитета стандартов Совета Министров СССР от 10 мая 1972 г. № 935 дата введения установлена****с 01.01.73**

Настоящий стандарт устанавливает условные изображения и обозначения швов сварных соединений в конструкторских документах изделий всех отраслей промышленности, а также в строительной документации, в которой не использованы изображения и обозначения, применяемые в строительстве.

1. ИЗОБРАЖЕНИЕ ШВОВ СВАРНЫХ СОЕДИНЕНИЙ

1.1. Шов сварного соединения, независимо от способа сварки, условно изображают: видимый — сплошной основной линией (черт. 1а, в); невидимый — штриховой линией (черт. 1з).

Видимую одиночную сварную точку, независимо от способа сварки, условно изображают знаком «+» (черт. 1б), который выполняют сплошными линиями (черт. 2).

Невидимые одиночные точки не изображают.

От изображения шва или одиночной точки проводят линию-выноску, заканчивающуюся одно-сторонней стрелкой (см. черт. 1). Линию-выноску предпочтительно проводить от изображения видимого шва.

1.2. На изображение сечения многопроходного шва допускается наносить контуры отдельных проходов, при этом их необходимо обозначать прописными буквами русского алфавита (черт. 3).

1.3. Шов, размеры конструктивных элементов которого стандартами не установлены (нестандартный шов), изображают с указанием размеров конструктивных элементов, необходимых для выполнения шва по данному чертежу (черт. 4).

Границы шва изображают сплошными основными линиями, а конструктивные элементы кромок в границах шва — сплошными тонкими линиями.

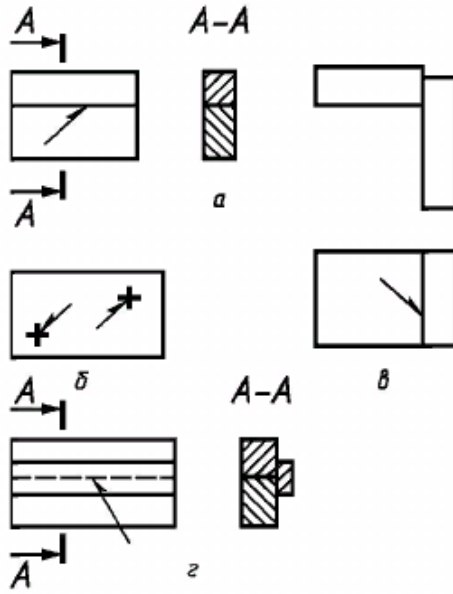
Издание официальное

★

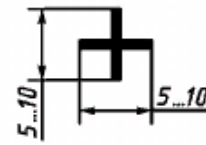
Перепечатка воспрещена** Издание (июль 2010 г.) с Изменением № 1, утвержденным в июле 1991 г. (ИУС 10—91)*

© СТАНДАРТИНФОРМ, 2010

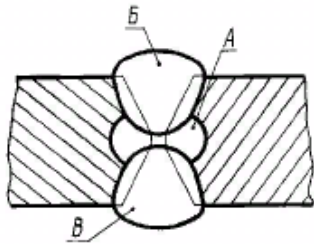
С. 2 ГОСТ 2.312—72



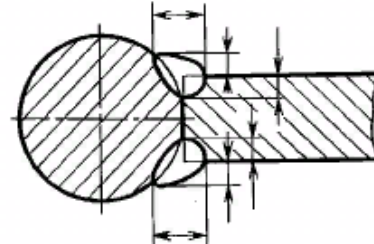
Черт. 1



Черт. 2



Черт. 3



Черт. 4

2. УСЛОВНЫЕ ОБОЗНАЧЕНИЯ ШВОВ СВАРНЫХ СОЕДИНЕНИЙ

2.1. Вспомогательные знаки для обозначения сварных швов приведены в таблице.

Вспомогательный знак	Значение вспомогательного знака	Расположение вспомогательного знака относительно полки линии-выноски, проведенной от изображения шва	
		с лицевой стороны	с оборотной стороны
	Усиление шва снять		
	Наплывы и неровности шва обработать с плавным переходом к основному металлу		
	Шов выполнить при монтаже изделия, т. е. при установке его по монтажному чертежу на месте применения		

